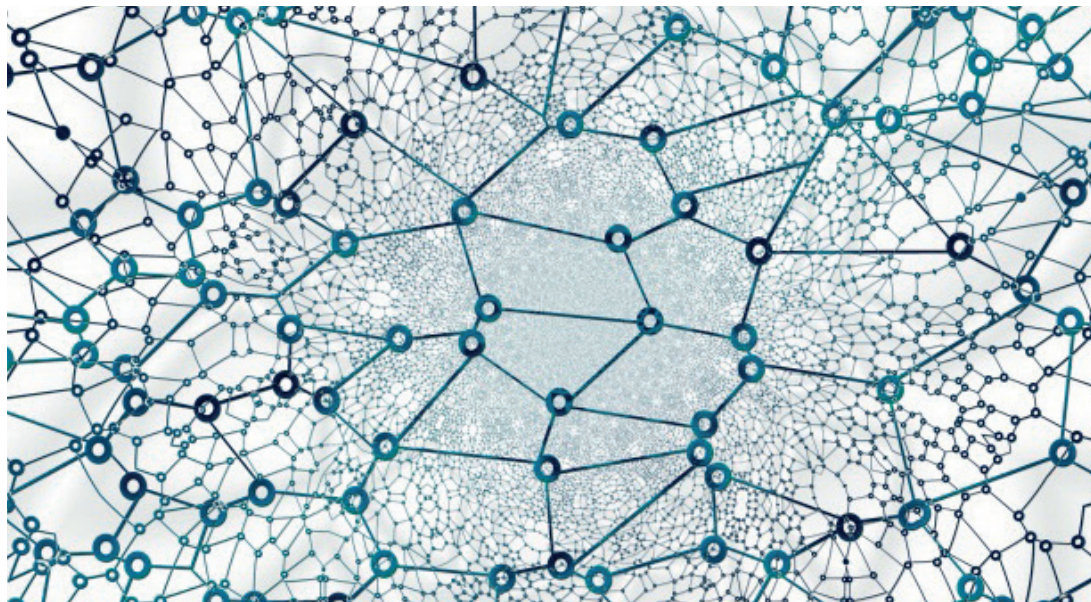




LOGOVOUC : La question logistique dans la performance et l'aménagement de la région Occitanie

Laboratoire : ART-Dev, UMR 5281 UPVD-UPVM-UM-CNRS-CIRAD

Thèse encadrée par Sophie Masson



Le projet

Après une longue période d'ignorance du fait logistique, voire de mépris, nombre de collectivités territoriales érige aujourd'hui le développement logistique comme un facteur d'attractivité territoriale. Ainsi, la question logistique s'introduit progressivement dans les agendas des politiques publiques qui visent à développer des « territoires logistiques » et des initiatives portées par les acteurs publics se multiplient. La thèse s'intéresse à la façon dont la question logistique est prise en charge par les acteurs territoriaux, sur la façon dont la filière logistique participe à la construction du territoire et sur les modes de gouvernance de la logistique dans les territoires. Le terrain

d'analyse est la Région Occitanie qui a récemment inscrit la logistique dans son agenda politique en soutenant fortement la création d'un cluster logistique. La problématique croise des enjeux empiriques et théoriques. L'ambition empirique est de proposer une géographie du fonctionnement de la filière logistique en territoire afin de mettre en perspective les différentes logiques économiques, spatiales et territoriales des activités logistiques en Région. D'un point de vue théorique, il s'agit d'établir une analyse de la gouvernance territoriale logistique en Région et d'enrichir la littérature récente sur le sujet de l'aménagement de la question logistique et sa gouvernance.

Doctorant

Julien Le Van Suu



Né à Nice, de nationalité française, j'ai réalisé l'intégralité de mon parcours primaire et secondaire dans ma ville d'origine. Après un baccalauréat scientifique, je me suis lancé dans un cursus d'ingénieur en informatique à l'école polytechnique universitaire de Nice-Sophia, à Valbonne. En troisième année, j'ai fait mon stage à l'observatoire des sciences de l'univers, où j'ai eu un premier contact avec le monde de la recherche. Je travaillais sur la calibration des instruments de mesure et la gestion des données (notamment météorologiques). Mon diplôme d'ingénieur validé, j'ai souhaité continuer mes études dans les sciences sociales. J'ai choisi la géographie et l'aménagement, avec un master en transport, mobilités et réseaux à Montpellier. J'ai effectué deux stages dans un service logistique et une collectivité, avec une forte dimension recherche. Mes encadrants ont particulièrement apprécié ma curiosité, mes compétences méthodologiques et ma capacité d'analyse. Le concept de « réseau » constitue l'armature de mon parcours universitaire et personnel : des réseaux de téléphonie, d'objets connectés jusqu'aux réseaux logistiques, en passant par les réseaux de secours. En effet, je suis aussi radioamateur bénévole de l'ADRASEC, une association qui fournit un soutien technique en communications radioélectriques en cas de crise. Après mon master, j'ai choisi la logistique comme objet de recherche : des enjeux sociétaux très importants y sont liés, il me semble faire partie de ces « fils qui relient tout le reste ». Malgré cela, c'est une thématique rarement abordée sous l'angle spatial et politique. Le laboratoire ART-Dev, que je connaissais déjà lors de mon master, est le cadre idéal pour ces travaux : autant par les méthodologies mobilisées et maîtrisées par ses membres, que dans ses thématiques de recherches principales. Par la suite, j'envisage de réaliser un post doctorat à l'étranger puis de passer le concours de maître de conférences. Ainsi, je considère ce projet comme une formation à la recherche par la recherche.