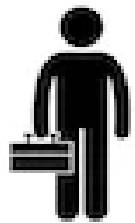
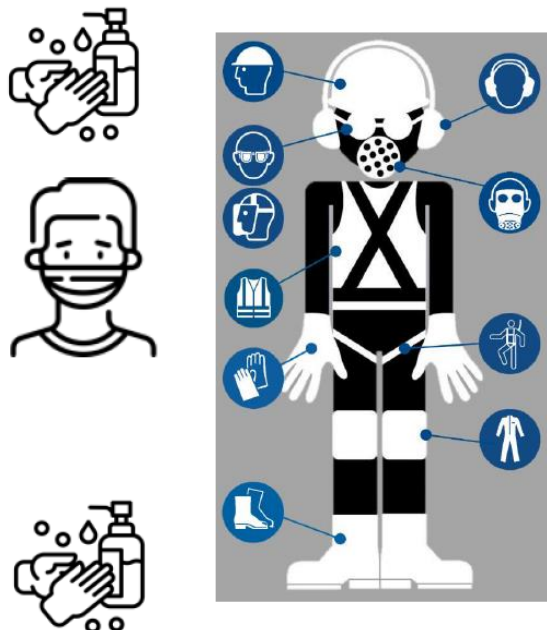


# Consignes Services Techniques



Pour continuer à assurer vos missions pendant cette période de lutte contre le Coronavirus, vous protéger et protéger les autres, vous devez suivre ces recommandations :

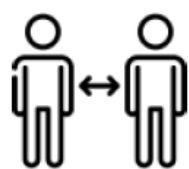
## Tenue de Travail :



- Lavez-vous préalablement les mains avec savon ou GHA
- Le port du masque est obligatoire à l'intérieur des bâtiments (lavable ou jetable) en plus de la distanciation sociale qui s'applique partout.
- Portez EPI métier et la tenue adaptée à votre activité.
- Lavez-vous les mains après avoir retiré ces équipements

## Procédure Locaux :

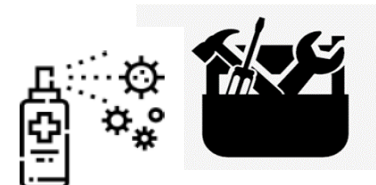
Ventilez les locaux pendant votre activité et travaillez sans la présence des occupants.



Les travaux nécessitant d'être réalisés avec un collègue doivent être réalisés avec masque FFP ou sanitaire cat1 et une visière

## Bonnes pratiques :

- Ne partagez pas les véhicules de service et voiturettes (désinfectez les points de contact avec le matériel désinfectant et utilisez le GHA )
- Ne partagez pas vos outils ou désinfectez-les
- Procédez au nettoyage des points de contact et surfaces après vos interventions.
- Faites respecter ces consignes aux intervenants extérieurs



Lavez-vous les mains très régulièrement ou utilisez du Gel HydroAlcoolique.

