

Consignes Entretien des Locaux

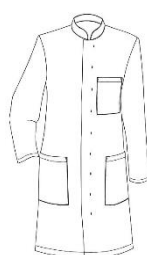


Pour assurer vos missions essentielles dans le plan de lutte contre le Coronavirus, vous devez suivre ces recommandations :

Tenue de Travail :



- Lavez-vous préalablement les mains avec du savon ou du GHA.
- Le port du masque est obligatoire à l'intérieur des bâtiments (lavable ou jetable).
- Mettez une blouse lavable ou jetable.
- Portez vos gants ménagers (réutilisable) lavez-vous les mains régulièrement avec.
- Lavez-vous les mains après avoir retiré ces équipements.



Procédure Locaux :

Pour éviter de déplacer les aérosols : Pas de nettoyage à sec (Balai / aspirateur / chiffon sec poussières ...)



Ventilez les locaux pendant votre activité et travaillez sans la présence des occupants



Equipements / outils :

- Utilisez vos produits habituels (lavette / balai frange / lavettes jetables).
- Veillez au temps de contact des produits désinfectants avec les lavettes lavables.
- Procédez au nettoyage journalier des points de contact et surfaces de travail: Interrupteurs / poignées porte-fenêtre / main-courante / bouton ascenseur / robinets / dévidoirs / accoudoirs / ...
- Lavez vos équipements en machine (lavettes / balai fibre ou frange).

SURFACES DURES :



① NETTOYEZ

Retirez toute matière organique pour une désinfection efficace.



② RINCEZ

Rincez les détergents.

③ DÉSINFECTEZ

Utilisez un désinfectant reconnu.

OBJETS TOUCHÉS FRÉQUEMMENT :



Lavez-vous les mains et gants très régulièrement ou utilisez du Gel HydroAlcoolique (attention le GHA assèche la peau).