

# Actions spécifiques

## Renseignez-vous !

### > ENTREPRENEURIAT <

*une idée ? un projet ?  
l'envie d'entreprendre ?*

*Testez vos idées, réalisez un plan d'affaires.  
Rencontrez des créateurs.  
Participez aux jeux de création d'une  
entreprise.*

Contactez Colette VILLALONGUE :  
[cvilongue@univ-perp.fr](mailto:cvilongue@univ-perp.fr)

### > CORDÉES DE LA RÉUSSITE <

*Parrainez un lycéen et accompagnez-le  
vers la réussite.  
Venez constituer un binôme.  
Engagez-vous !*

Contactez Samanta BULJUBASIC :  
[lescordees@univ-perp.fr](mailto:lescordees@univ-perp.fr)

### > STOP DÉCROCHAGE <

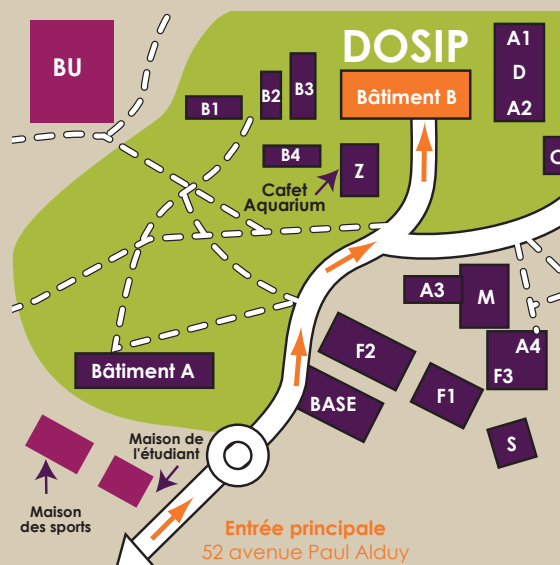
*Étudiants en 1ère année de Licence,  
vous doutez de votre orientation,  
vous hésitez à poursuivre vos études,  
vous aimeriez changer ...*

Contactez Janine GARCIA :  
[janine.garcia@univ-perp.fr](mailto:janine.garcia@univ-perp.fr)

# DOSIP

Direction de l'Orientation, des Stages  
et de l'Insertion Professionnelle

La DOSIP est située sur le campus  
principal de l'Université  
de Perpignan Via Domitia,  
au Bât B, à côté de la cafétéria



### Horaires d'ouverture de la DOSIP :

Lundi au Jeudi : 9h à 12h30 / 13h30 à 17h  
Vendredi : 9h à 12h30

[dosip@univ-perp.fr](mailto:dosip@univ-perp.fr)

# DOSIP

Direction de l'Orientation, des Stages  
et de l'Insertion Professionnelle

Conseil et Accompagnement de l'étudiant  
**ORIENTATION et INSERTION**  
Professionnelle





### Information Orientation

■ Bureau d'Accueil d'Information  
et d'Orientation  
[baio@univ-perp.fr](mailto:baio@univ-perp.fr)  
04 68 66 20 46

- Conseil – Orientation
- Parcours d'études
- Réorientation
- Entretien avec la conseillère  
d'orientation psychologue



### Insertion Professionnelle

■ Bureau d'Aide à l'Insertion  
Professionnelle  
[baip@univ-perp.fr](mailto:baip@univ-perp.fr)  
04 68 66 20 43

- Conseil – Stages, Emplois,  
Jobs
- Diffusion des offres
- Relations Entreprises

*Ateliers CV, lettre de motivation,  
entretien de recrutement et  
conférences professionnelles.*

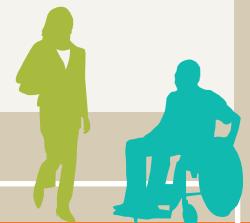


### Accueil Etudiant en situation de Handicap

■ Bureau d'Accueil des Etudiants  
en situation de Handicap  
[baeh@univ-perp.fr](mailto:baeh@univ-perp.fr)  
04 30 19 81 40

- Accompagnement  
individualisé
- Aménagements spécifiques
- Aide à l'orientation et à  
l'insertion

*Un interlocuteur permanent à  
votre écoute*



#### Espace documentaire sur :

- ✓ Les formations supérieures en France et à l'International
- ✓ Les offres de stages et d'emplois
- ✓ Les guides métiers, les annuaires professionnels, la presse spécialisée
- ✓ Les concours

#### Nouveautés :

- ✓ Annuaire mondial des entreprises – KOMPASS
- ✓ Portefeuille d'Expériences et de Compétences – PEC
- ✓ Tests d'auto-évaluation