

ENQUETE DE SITUATION A 6 MOIS
Licences Professionnelles
Année universitaire 2009/2010

Enquête réalisée sur "limesurvey "

Pour cette enquête de situation à 6 mois, ont été interrogés les étudiants inscrits dans les Licences Professionnelles et les Masters de l'année universitaire 2009/2010.

Les étudiants ont été enquêtés en Février 2011. L'objectif était de connaître leur situation 6 mois après la fin de leur année universitaire.

L'étude porte sur l'analyse des parcours des étudiants en fonction de l'obtention (ou pas) de leur diplôme.

Sont étudiés :

- les poursuites d'études,
- les recherches d'emplois,
- les caractéristiques de l'emploi occupé.


Le questionnaire a été envoyé par voie électronique et renseigné uniquement par internet par le biais du logiciel "limesurvey".

Nombre d'étudiants interrogés :

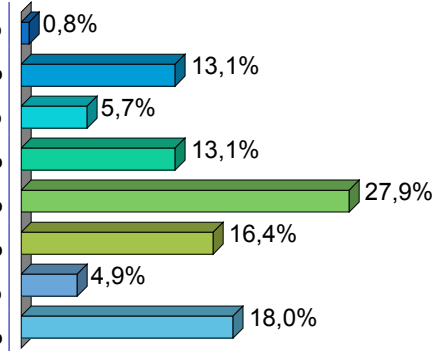
- 674 étudiants en Licences Professionnelles
- 1148 étudiants en Masters (838 en masters Professionnels et 310 en masters Recherche)

Sur 1822 étudiants, 443 se sont connectés au questionnaire mais seuls 341 ont répondu à l'intégralité du questionnaire et 102 étudiants n'ont répondu que partiellement (mentionnés par N/A) mais la totalité des réponses est prise en compte dans l'analyse, soit un taux de retour de 24.3 %

Diplôme préparé en 2009/2010

Licence Professionnelle	122	100,0%	
Total	122	100,0%	

UFR de rattachement

FIDAF	1	0,8%	
IAE	16	13,1%	
IFCT	7	5,7%	
IUT	16	13,1%	
LSH	34	27,9%	
SEE	20	16,4%	
SJE	6	4,9%	
STHI	22	18,0%	
Total	122	100,0%	

LICENCES PROFESSIONNELLES

Intitulé Licence Professionnelle	Composante	Total interrogés	Répondants	Taux de retour net en %
CONCEPTEUR REALISATEUR D'INTERVENTIONS THEATRALES	LSH	16	3	18,75
PRATIQUES DE L'INTERVENTION SANITAIRE ET SOCIALE	LSH	146	16	10,96
COMMUNICATION NUMERIQUES ET E-ACTIVITES	STHI	14	6	42,86
TOURISME D'AFFAIRES , FESTIVALIER ET ENVIRONNEMENT URBAIN	STHI	50	21	42,00
DROIT DE L'IMMOBILIER	SJE	77	8	10,39
DROIT ET GESTION DE LA FILIERE VITI-VINICOLE	SJE	12	4	33,33
TECHNOLOGIES DU FROID ET ENERGIES RENOUVELABLES	SEE	20	8	40,00
ADMINISTRATEUR DE SYSTEMES	SEE	29	8	27,59
TRADUCTION INTERPRETATION	IFCT	13	2	15,38
GESTION DE TRAVAUX ET ENCADREMENT DE CHANTIER	IUT	62	2	3,23
QUALITE DES ALIMENTS ET DE L'ENVIRONNEMENT	IUT / SEE	33	10	30,30
INGENIERIE ET MAINTENANCE DES INSTALLATIONS	IUT / SEE	28	3	10,71
MAINTENANCE APPLIQUEE AU TRAITEMENT DES POLLUTIONS	IUT / SEE	22	4	18,18
BIO INFORMATIQUE : TRAITEMENT DE DONNEES GENOMIQUES	IUT/SEE	12	1	8,33
TRAITEMENT DE L'INFORMATION GEOGRAPHIQUE	IUT/LSH	26	5	19,23
GESTION ET AMENAGEMENT DURABLE DES ESPACES ET DES RESSOURCES	IUT / SJE	34	8	23,53
MANAGEMENT ET GESTION DES ACTIVITES DE LOGISTIQUE INTERNATIONALE	IUT/IAE	25	4	16,00
GESTION DES PETITES ORGANISATIONS	IUT / IAE	55	9	16,36
	TOTAL	674	122	18,10

ENQUETE DE SITUATION A 6 MOIS
Licences Professionnelles
Année universitaire 2009/2010

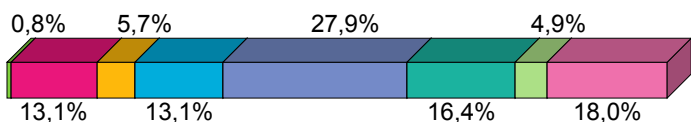
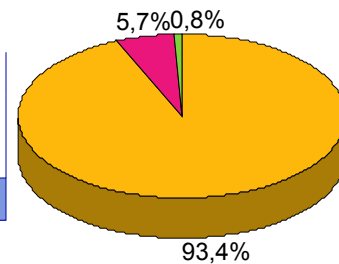
DIPLOME PREPARE

UFR de rattachement

FIDAF	1	0,8%
IAE	16	13,1%
IFCT	7	5,7%
IUT	16	13,1%
LSH	34	27,9%
SEE	20	16,4%
SJE	6	4,9%
STHI	22	18,0%
Total	122	100,0%

Obtention du diplôme

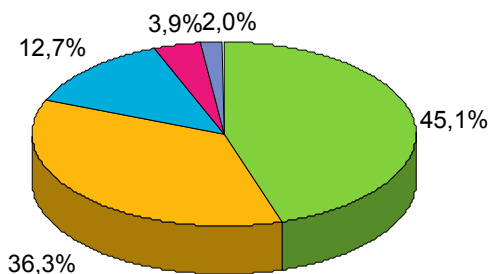
Oui	114	93,4%
Non	7	5,7%
N/A	1	0,8%
Total	122	100,0%



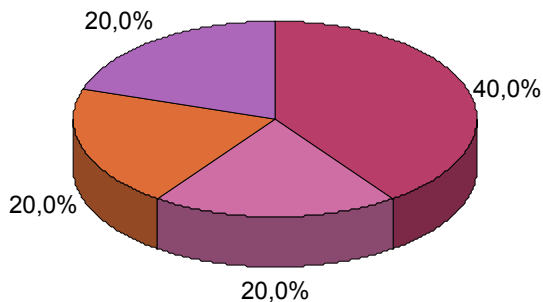
SITUATION AU 1ER MARS 2011

Situation des diplômés

En emploi	46	45,1%
En poursuite d'études	37	36,3%
En recherche d'emploi	13	12,7%
En inactivité	4	3,9%
En stage	2	2,0%
Total	102	100,0%



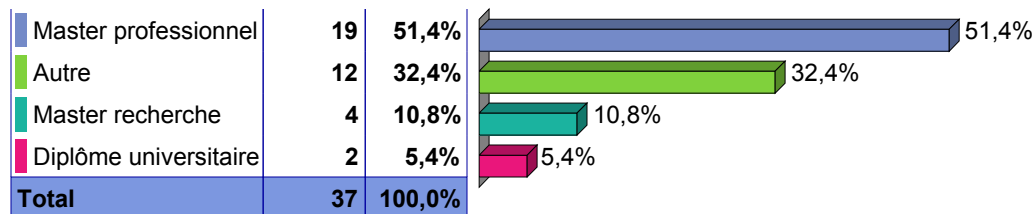
En emploi	2	40,0%
En stage	1	20,0%
En poursuite d'études	1	20,0%
En inactivité	1	20,0%
Total	5	100,0%



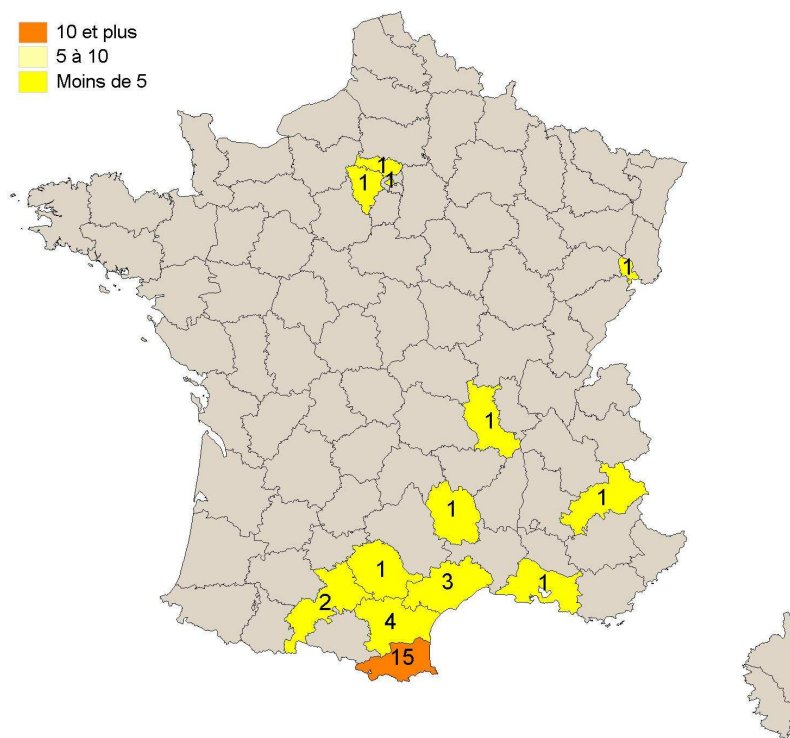
ENQUETE DE SITUATION A 6 MOIS
Licences Professionnelles
Année universitaire 2009/2010

Type du diplôme en poursuite d'études

→ *diplômés*



Département poursuite d'études

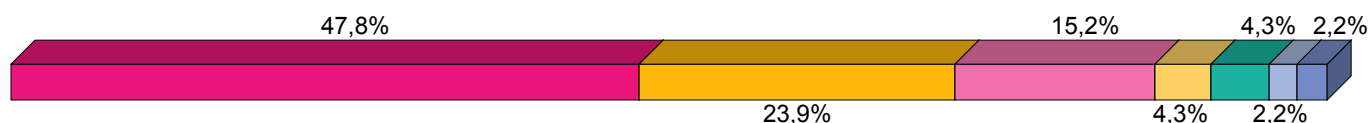


EN EMPLOI

Nature du contrat de travail

→ *diplômés*

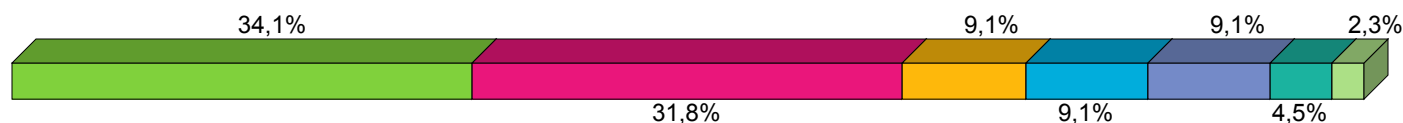
CDD (y compris contractuel de la fonction publique, ATER, assistant(e) d'éducation)	22	47,8%
CDI	11	23,9%
Intérimaire	7	15,2%
Profession libérale, Indépendant, Chef d'entreprise	2	4,3%
Fonctionnaire (y compris fonctionnaire stagiaire ou élève fonctionnaire)	2	4,3%
Volontariat international	1	2,2%
Emploi aidé (Contrat initiative emploi...)	1	2,2%
Total	46	100,0%



Niveau de l'emploi

→ *diplômés*

Emploi de niveau intermédiaire : technicien, agent de maîtrise, maîtrise administrative et commerciale, VRP	15	34,1%
Employé de bureau, de commerce, personnel de service	14	31,8%
Ingénieur, cadre, professions libérales, professions intellectuelles supérieures	4	9,1%
Manoeuvre, Ouvrier	4	9,1%
Personne de catégorie B de la fonction publique	4	9,1%
Personne de catégorie A de la fonction publique	2	4,5%
Personne de catégorie C de la fonction publique	1	2,3%
Total	44	100,0%

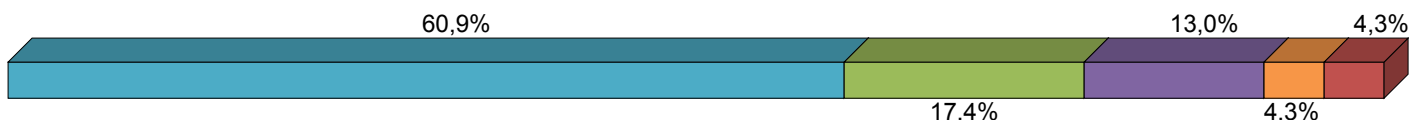


ENQUETE DE SITUATION A 6 MOIS
Licences Professionnelles
Année universitaire 2009/2010

Employeur

→ *diplômés*

Une entreprise privée	28	60,9%
La fonction publique (d'Etat, Territoriale ou Hospitalière)	8	17,4%
Une association	6	13,0%
Une entreprise publique	2	4,3%
Je suis mon propre employeur	2	4,3%
Total	46	100,0%

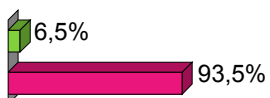


Temps de travail

Revenu net mensuel (en €) et sur temps plein

→ *diplômés*

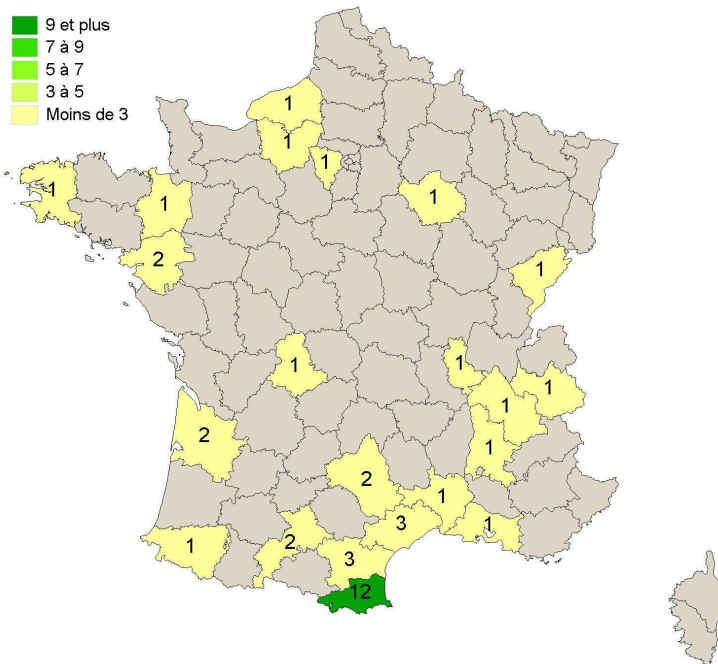
	Nb	% cit.
Temps partiel	3	6,5%
Temps plein	43	93,5%
Total	46	100,0%



Moyenne = 1 287,01
Médiane = 1 267,00

Département d'emploi

→ diplômés



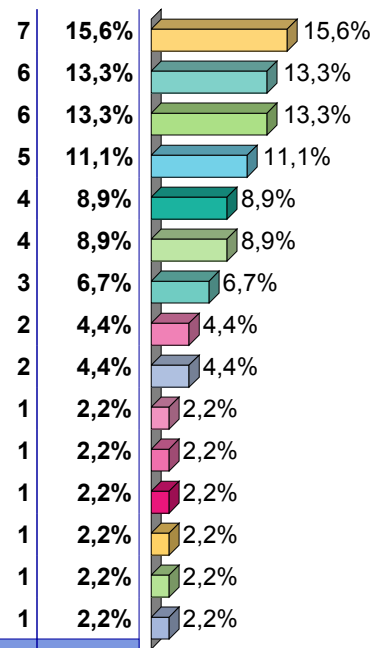
Emploi à l'étranger

→ diplômés

Allemagne	1	50,0%
Perou	1	50,0%
Total	2	100,0%

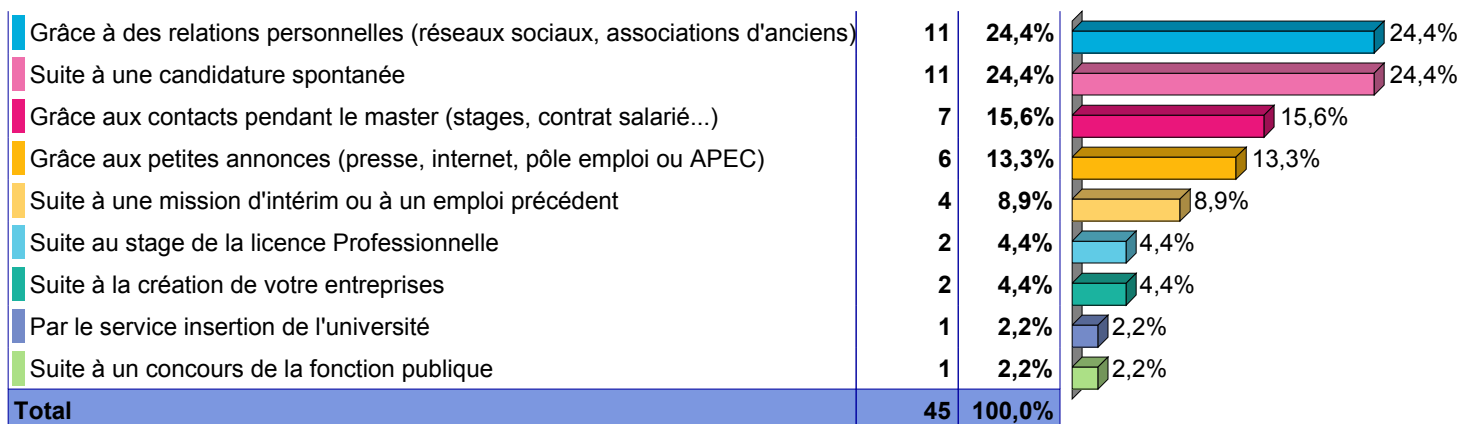
Secteur activité économique

Hebergement et restauration	7	15,6%
Santé humaine → diplômés	6	13,3%
Administration publique	6	13,3%
Information et communication, édition, conseil informatique	5	11,1%
Activités spécialisées, scientifiques et techniques, R et D, ingénierie, tourisme, vétérinaire	4	8,9%
Toutes industries (fabrication, extractions et autres)	4	8,9%
Commerce gros ou détail, réparation automobile	3	6,7%
Enseignement	2	4,4%
Production distribution d'eau, gaz, électricité, assainissement, gestion des déchets, dépollution	2	4,4%
Transports eau, terre, mer, poste et entreposage	1	2,2%
Agriculture, sylviculture, pêche et services annexes	1	2,2%
Activités de services administratifs et de soutien aux entreprises	1	2,2%
Arts, spectacles et activités récréatives et culturelles	1	2,2%
Construction, génie civil et services annexes	1	2,2%
Autres activités de service et réparation de biens domestiques	1	2,2%
Total	45	100,0%



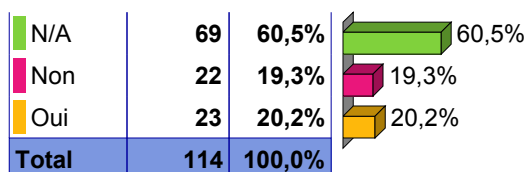
Mode obtention de l'emploi

→ *diplômés*



Emploi stable

→ *diplômés*



Adéquation emploi / études

→ *diplômés*

Très élevée	8	17,8%
Peu élevée	10	22,2%
Faible	7	15,6%
Elevée	20	44,4%
Total	45	100,0%